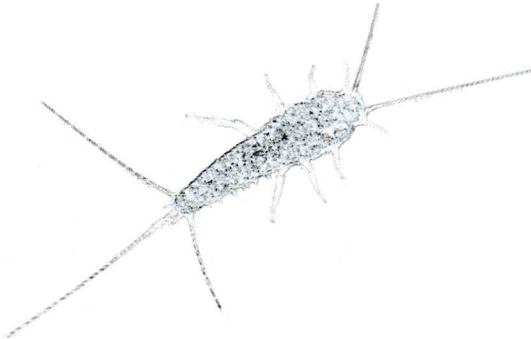


Skjeggkre

(*Ctenolepisma longicaudatum*)



Skjeggkre ble oppdaget i Norge i 2013, men har antakelig vært her ti års tid før det. De er funnet over hele landet. Skjeggkre ligner på sølvkre, men har brungult skjegg rundt munnen samt svært lange haletråder og følehorn.

Antall tilfeller har økt kraftig de siste årene, og særlig hus bygd eller renovert etter 2008 synes å være utsatt. Skjeggkre gjør lite skade, men oppfattes som ekle.

Skjeggkre er glad i proteiner og stivelse, men spiser mye forskjellig. De voksne tåler svært tørt miljø og kan leve på rent papir (cellulose). Skjeggkre kan også leve 10 måneder uten mat. De er lyssky og nattaktive.

Unge skjeggkre ligner de voksne og kalles nymfer. Etter ca 3 år blir de voksne og starter egglegging med ca 4 egg i måneden. De fortsetter å vokse hele livet og kroppen blir opptil 20 mm. Totalt kan de leve i 7-8 år og legge rundt 150 egg.

Bekjempelse av skjeggkre

Skjeggkre er et nytt insekt i Norge, og ingen vet foreløpig hvordan man blir kvitt dem. Målet er derfor å holde antallet nede slik at de blir mindre plagsomme. Skjeggkre formerer seg veldig seint, og enkle tiltak kan redusere mengden kraftig. Noen forsikringer dekker bekjempelse av skjeggkre.

Deteksjon:

Deteksjon av skjeggkre skjer ved utsetting av limfeller. Skjeggkre vil sitte fast i limet og kan lett bestemmes. Limfeller bidrar også til å redusere antall skjeggkre. Ut fra mengden skjeggkre i fellene kan det regnes ut en skjeggkreindeks, som forteller hvor stor skjeggkremengden er sammenlignet med andre boliger. Limfellene bør stå ute ca 4 uker. Normalt settes 1 - 4 feller i hvert rom, avhengig av rommets størrelse.

Bekjempelse

Dersom skjeggkre er inkludert i forsikringen starter bekjempelsen når deteksjonen viser at skjeggkre finnes.

God støvsuging er ønskelig for å minske mattilgang og hindre at feller og åte ødelegges.

Åtebruk:

Åte har vist seg effektivt mot skjeggkre, og dette er den anbefalte metoden i dag. Små dråper med forgiftet åte settes ut på utilgjengelige steder i boligen slik som i sprekker under lister, bak terskler, bak/under skap, under sokkel på kjøkken. Skjeggkre som spiser av åtet dør. Skjeggkre spiser også hverandre, dermed vil skjeggkre som dør av åtet bli nytt åte for andre skjeggkre.

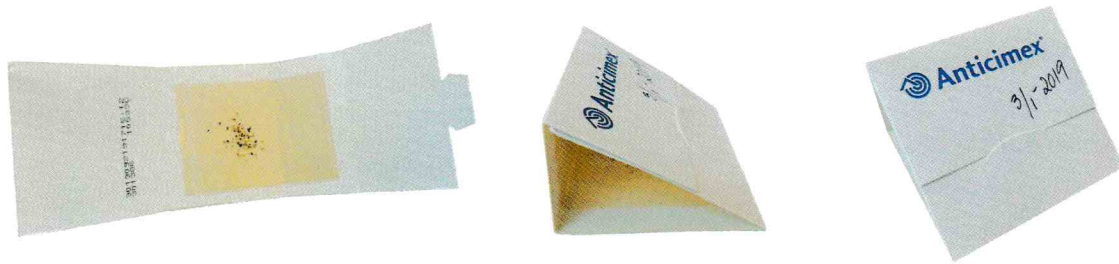
Andre besøk gjøres etter 1 til 3 måneder, da etterfylles åte, og det legges ut limfeller.

Tredje besøk gjøres etter nye 1 til 3 måneder, det etterfylles åte og det vurderes hvor mye skjeggkre det er i boligen. Dersom det nå er lite skjeggkre i boligen vil gjenværende åte og feller holde skjeggkreene på dette lave nivået.

Skadedyrinfo

Bruk av limfeller mot skjeggkre

Limfeller brukes for å kontrollere om man har skjeggkre i boligen, dette er viktig for å kunne starte en bekjempelse. Dessuten viser limfellene hvor det er mest skjeggkre, og kanskje hvor yngleplassene ligger. Skjeggkre har svært sein formering, det tar ca tre år før de blir kjønnsmodne og kan produsere unger. Dermed vil limfeller også være et middel for å holde skjeggkrebestanden nede. Ofte benyttes et lokkemiddel som legges på limflaten som tiltrekker seg skjeggkre.



Fellene klargjøres slik

- Limfellene ligger i ark av tre stykker.
- Skriv utplasseringsdato på fellene
- Del opp i enkeltfeller
- Brett fellen slik at det blir en trekant sett fra siden.
- Ta av papiret som beskytter limet.
- Dryss på lokkemiddel (et dryss) midt på limfeltet.
- Stikk fliken på lokket ned i spalten foran på fellen.
- Fella er klar til bruk

Hvor plasseres fellene

Gjør en god støvsuging før fellene utplasseres. Plasser gjerne minst en felle i hvert rom og flere feller i rom som kjøkken, bad, rom i kjeller og sokkeletasje, tekniske rom ol. Plasser fellene med den loddrette siden mot en vegg. Fellene plasseres slik at de er minst mulig i veien, for eksempel under møbler, i hjørner, bak sokler og lignende.